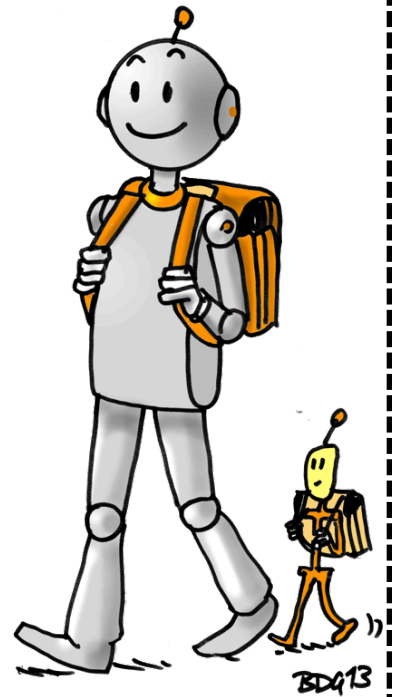


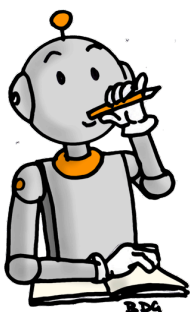
Liste de matériel Classe de CP, CE1, CE2

- Un **cartable** pouvant contenir des classeurs de grand format.
- Une **ardoise** avec **2 feutres** (bleu ou noir) et un **chiffon**.
- 1 cahier de musique, 1 cahier de Chant et Poésie, 1 cahier d'Anglais
- Protège cahier 17*22cm (transparent, bleu, noir)**
- 4 **cahiers 17*22cm grands carreaux**
- 2 **cahiers de brouillon 17*22cm grands carreaux**
- 3 **cahiers Travaux pratiques 100 pages grands carreaux**
- Pochette de 12 **crayons** de couleur
- Pochette de 12 **feutres**
- 1 **ramette papier A4**
- 2 tee-shirts (ou vieilles chemises pour l'Art)
- 1 papier canson (couleur et blanc)
- 1 papier calque
- 1 **porte-vues 60 pages** format A4
- 1 **pochette élastique** à rabat format A4 pour les évaluations
- 2 **classeurs grand format A4**, 1 rouge, 1 bleu marine
- 1 **paquet de 50 pochettes** transparente perforées
- Une **équerre** en plastique (marquée au nom de l'élève)
- 1 **cahier de texte**
- Pinceau (n°4, 6, 8,12), pâte à modeler, peinture, palette, rouleau**
- Brosse à dents, gobelet et dentifrice + Gel Hydro alcoolique + boite kleenex
- Cartouches Canon CI-446 couleur, 445 blacks
- 1 **Dictionnaire « LE ROBERT Benjamin »**



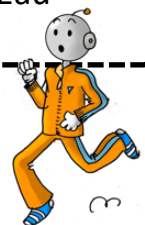
BDQ13

Une trousse contenant :



- Un **taille-crayon** avec réservoir
- Une **gomme** blanche
- 3 **crayons de papier**
- 1 **compas** + 1 **double-décimètre (20 cm)**
- 5 **stylos effaçables** (2 bleus ,1 vert, 1 rose, 1noir)
- 1 paire de **ciseaux à bout rond**
- 3 bâtons de **colle** *Pas de colle liquide*

Une paire de
baskets pour le
sport + uniforme
TWA + 1L d'Eau



L'état du matériel est à vérifier et à compléter tout au long de l'année.